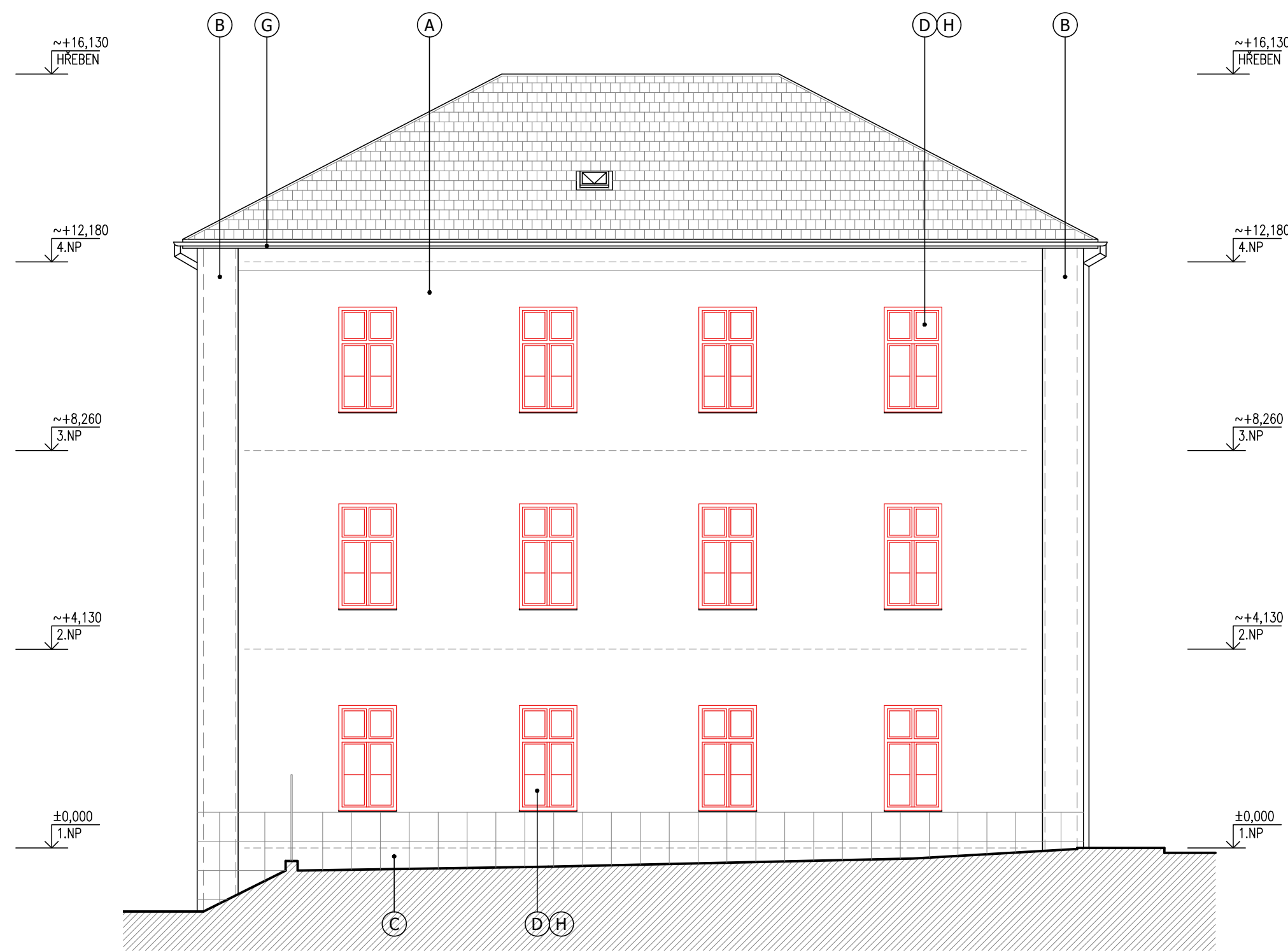


POHLED OD ZÁPADU



POHLED OD SEVERU



LEGENDA MATERIÁLŮ

- (A) FASÁDNÍ ZATEPLOVACÍ SYSTÉM S PROBARVENOU HLADKOU OMÍTKOU S MAXIMÁLNÍ VELIKOSTÍ ZRNA 1,0–1,5 mm – BAREVNÝ
ODSTÍN SVĚTLÉ BEŽOVÝ
(B) FASÁDNÍ ZATEPLOVACÍ SYSTÉM S PROBARVENOU HLADKOU OMÍTKOU S MAXIMÁLNÍ VELIKOSTÍ ZRNA 1,0–1,5 mm – BAREVNÝ
ODSTÍN BEŽOVÝ
(C) FASÁDNÍ KERAMICKÝ OBKLAD – VZOR KÁMEN (PÍSKOVEC)
(D) OKENNÍ A DVEŘNÍ VÝPLNĚ Z LEPENÝCH DŘEVĚNÝCH PROFILŮ, ZASKLENÍ ČÍRÝM TEP. IZOLAČNÍM TROUSKLEM – POVRCH. ÚPRAVA
SILNOVRSTVÝM LAKEM V BARVĚ RAL 1000 (ZELENOBÉŽOVÁ)
(E) OKENNÍ A DVEŘNÍ VÝPLNĚ ZE SYSTÉMOVÝCH HLINÍKOVÝCH PROFILŮ, ZASKLENÍ ČÍRÝM TEP. IZOLAČNÍM TROUSKLEM – POVRCH.
ÚPRAVA PRAŠKOVOU VYPALOVACÍ BARVOU V ODSTÍNU RAL 6015 (ČERNODUHOVÁ)
(F) PROSKLENÁ FASÁDNÍ STĚNA ZE SYSTÉMOVÝCH HLINÍKOVÝCH PROFILŮ, ZASKLENÍ ČÍRÝM TEP. IZOLAČNÍM TROUSKLEM – POVRCH.
ÚPRAVA PRAŠKOVOU VYPALOVACÍ BARVOU V ODSTÍNU RAL 6015 (ČERNODUHOVÁ)
(G) KLEMPŘSKÉ PRVKY (OKAPY, SVODY) POZNÁK S HB POLYESTEROVÝM NÁSTRÍKEM – BAREVNÝ ODSTÍN BUDE UPŘESNĚN
(H) KLEMPŘSKÉ PRVKY (VNĚJŠÍ PARAPETY) POZNÁK S HB POLYESTEROVÝM NÁSTRÍKEM – BAREVNÝ ODSTÍN DLE RAL 1000
(ZELENOBÉŽOVÁ)
(I) NAPIS

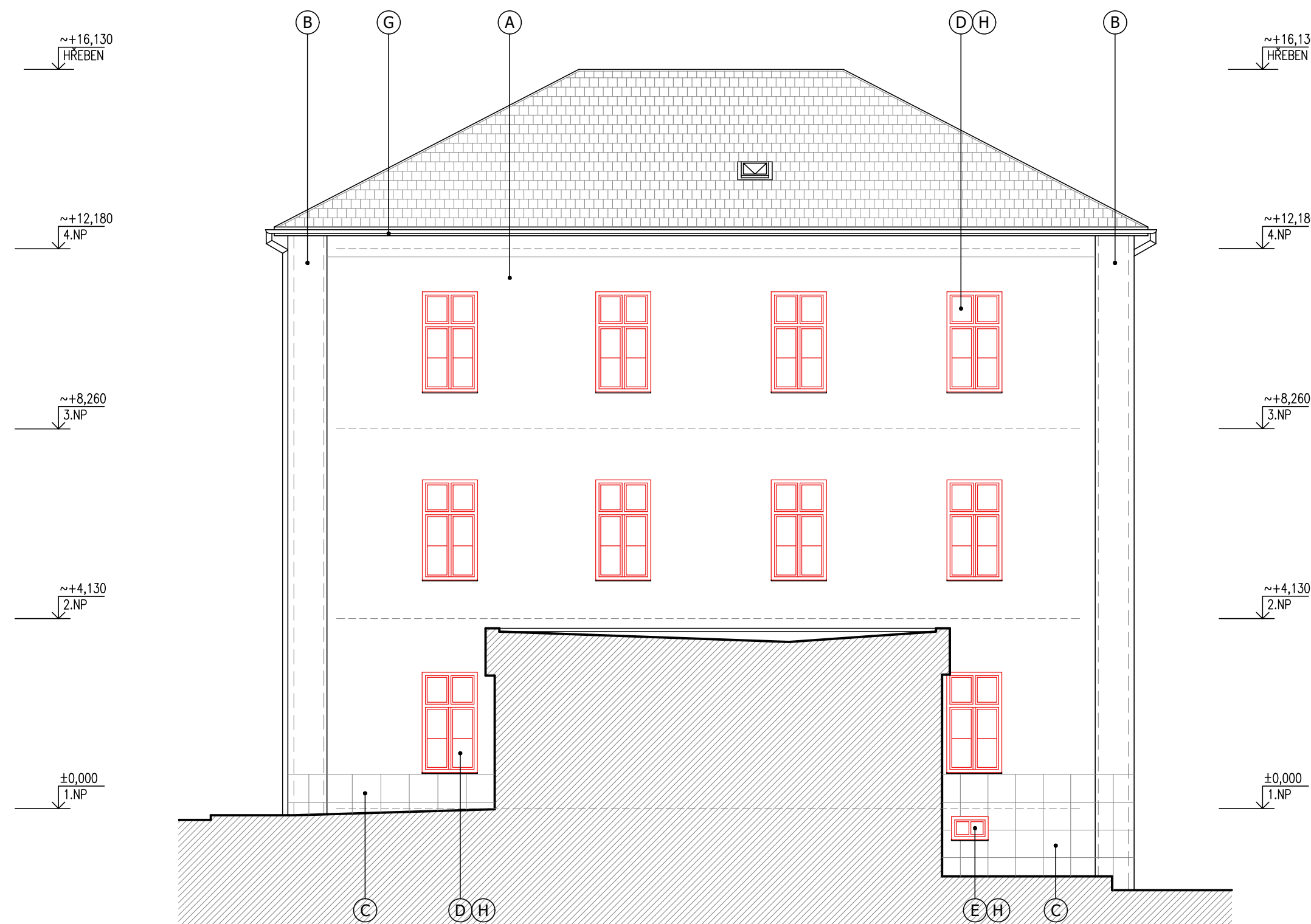
POZNÁMKA

– PŘESNÉ ODSTÍNY MATERIÁLŮ A BAREV VYBERE A DOODHLASÍ ARCHITEKT NA ZÁKLADĚ VZORKŮ PŘÍMO NA STAVĚ III

POHLED OD VÝCHODU



POHLED OD JIHU



±0,000 = ÚROVEŇ PODLAHY V 1.NP

VÝŠKOVÝ SYSTÉM B.P.V.
SOUBŘADNÝ SYSTÉM S–JTSK

ARCHITECTONICKÉ ŘEŠENÍ	POPARCH s.r.o. VOLTOVA 8, 612 00 BRNO PROJECT BUILDING s.r.o. EREBENOVA 8, 60200 BRNO	ING. ARCH. JAN PODEŠVA ING. ARCH. PETR STOJAN
------------------------	--	--

HLAVNÍ INŽENÝR PROJEKTU	ING. ARCH. PETR STOJAN	FORMÁT	A4
ZAPOŘEDNÝ PROJEKTANT	BC. MILAN PREISNER	DATUM	24.8. 2024
VYPRACOVAL	BC. MILAN PREISNER	STUPĚŇ	DPS
KONTROLOVAL	ING. ARCH. PETR STOJAN	ČÍSLO ZNÁMKY	4723
INVESTOR	VETERÁNSKÁ UNIVERZITA BRNO, PALÁČKŮVA TŘEBA 1946/1, 612 00 BRNO	SPROJEKTOVACÍ	D.1.1
NÁZEV OBJEKTU	SO 001 – OBJEKT Č.1	MĚŘITÍ	ČÍSLO VÝKRESU
NÁZEV VÝKRESU	POHLEDY – NOVÝ STAV	1:100	D.1.1–21